

# 薬注タンク

あらゆる薬品に使用できる液体タンク

- ✓ 攪拌機やポンプの取付が簡単
- ✓ 優れた耐薬品性と丈夫な構造
- ✓ スッキリ収まる角型フォルム

塩酸などのガスが発生する液体はご使用できません

- 薬品注入タンクとして
- 攪拌タンクとして
- 溶解タンクとして



- ・液面計標準装備で、液面が一目で見えます。（浮玉入）
- ・アンカー固定が可能です。
- ・上面のPVCカバーに攪拌架台、ポンプ架台の加工ができます。
- ・角型なので省スペースです。

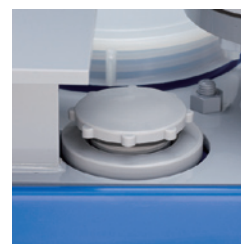
※( )はオプションです。 製品寸法は±1.5%程度誤差が生じることがあります。（単位：mm）

品番	容量ℓ	幅	奥行	高さ	肉厚	フタ径	ポンプ架台※	攪拌機※	重量(±)kg	備考
薬注タンク 1000	1,000	1,050	1,050	1,260	12.0	320	(□160)	(KMC-4008)	102.0	
薬注タンク 500	500	870	870	980	8.0	320	(□160)	(KMC-2008)	38.0	
薬注タンク 300	300	750	750	850	7.5	320	(□160)	(KMC-1008)	30.0	
薬注タンク 200	200	600	600	775	7.0	170	(□160)	(KMC-908)	26.0	
薬注タンク 100	100	480	470	718	6.0	145	(□160)	(KMC-608)	12.0	
薬注タンク 50	50	400	390	563	5.0	145	(□160)	(KMC-408)	7.0	

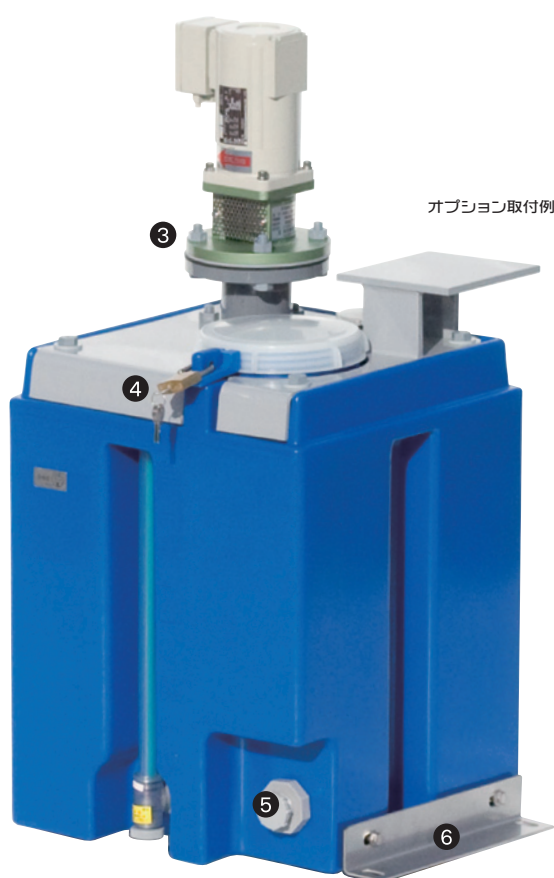
● 塩酸などガスを発生する液体にはご使用いただけません。・ポンプ架台は、炎天下及びポンプが重い場合は歪む場合があります。詳細はお問い合わせください。  
 ● 液面計の目盛りは目安としてご使用ください。



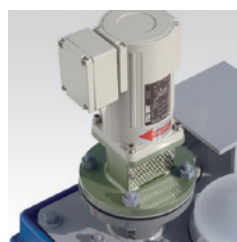
**① ポンプ架台**  
ポンプ取付用の穴あけはポンプに合わせ、現合で行ってください。



**② ポンプサクシヨ口**  
ここより液を吸い出します。このサクシヨ口からタンク底20ミリのところまでは内部配管が下がっています。



オプション取付例



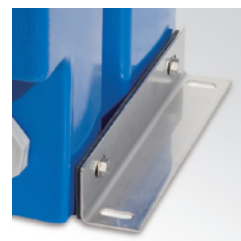
**③ 攪拌機&攪拌架台**  
攪拌架台に攪拌機をボルト止めします。架台のフランジは規格品なので、お手持ちの汎用攪拌機もご使用頂けます。



**④ 鍵付**  
フタを確実に固定します。取り扱いに必要な液体をご使用の際には、装着をお勧めします。写真は50,100Lタイプの鍵付です。200~1000Lはロック棒式になります。



**⑤ ラブコック**  
流量調整ができるコックです。サイズは15Aです。



**⑥ アンカー止め金具**  
本体を確実に固定します。本体側面のインサートナットに取り付けます。

## ドレンパン

- ・ 50L, 100L, 200L 用の 3 種類のサイズがあります。
- ・ 万一の液もれにも安心してご使用になれます。
- ・ インサートナット付きなので、アンカー止め金具（別売）の取付も可能で、耐震性に優れています。
- ・ ポリエチレン製なので、従来の塩ビ製のものに比べ、はるかに安価で耐衝撃性に優れています。



設置型タンク

薬注タンク

埋設タンク

コンテナタンク

50ℓ

}

1000ℓ