

攪拌機付 底部傾斜タンク HT型

耐薬品性に優れたポリエチレン製丸型密閉タイプ

- 用途 ●食品用や薬品用に
●テストプラント用に

天板に攪拌機台の
取付が可能！

タンク底部が
傾斜しているので
残液対策に適しています！

丸型タンクなので
攪拌効率がUP！



●タンクオプション

・残液の確認用に液面計の取付
※粘度の高い液は詰まる可能性があります。

・液出口のサイズ変更
(標準は25Aです)
・耐震用アンカープレート

・内容液が比重1.3以上1.6未満の場合には補強枠の設置が可能
・天板部ノズルの追加



※上記以外にも各種オプション他、特注仕様にも対応致しますのでご相談ください。

●タンク仕様

●対応攪拌機仕様

型式	HT-100	HT-200	HT-300
材質	PE		
容量	100L	200L	300L
ハンドホール	φ145		φ170
色	タンク：白 架台：黒		
攪拌機座 (PVC天板)	JIS5K65A		

型式	HT-100	HT-200	HT-300
使用攪拌機	KMC-408	KMC-608	KMC-908
モーター(W)	40	60	90
回転数	188/225rpm(50/60Hz)		
シャフト(径×長さ)	φ12×480mm	※1 φ15×800mm	φ15×900mm
パドル(径×段数)	φ150×1段	φ200×1段	φ180×2段
攪拌機重量	6.0kg	6.0kg	7.5kg

※M型アミ付エア抜き25A(PEフィッティング込)とボールバルブは標準で付属します。
※液温は40℃以下でご使用ください。
※寸法は±1.5%程度の誤差が生じることがあります。

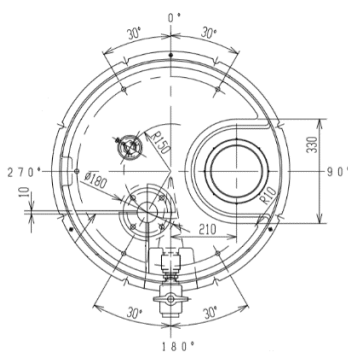
※1 標準仕様(シャフト径φ12)とは異なります。
※その他攪拌機のオプションについてはお問合せください。

拡張性に優れ、メンテナンスが簡単なKCTタンクもございます

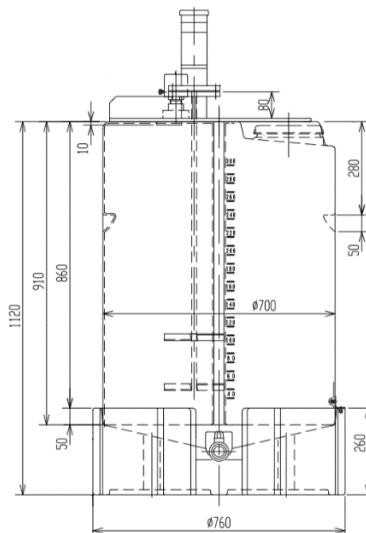


●外形寸法

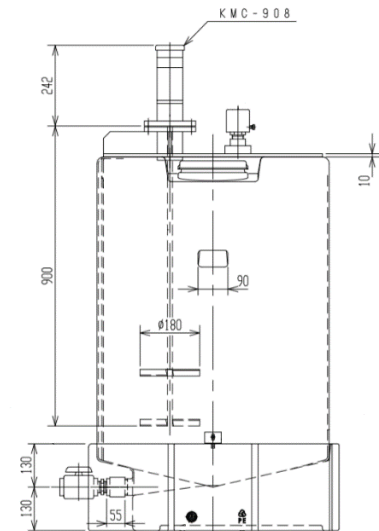
※HT-300+KMC-908



上面



正面



側面

※商品の色は印刷により多少実物と異なる場合があります。製品改良のため、予告なく形状、その他を変更することがあります。

K 関西機械工業株式会社
KANKI

〒607-8258 京都市山科区小野西浦38-49

TEL (075)571-9331 FAX (075)571-2721

E-MAIL : info@kanki-net.com URL : kanki-net.com